

FBL GmbH · Jüterboger Str. 2 · 14929 Treuenbrietzen

**Die Autobahn GmbH des Bundes
NL Nordost**

An der Autobahn 111

16540 Hohen Neuendorf

FBL GmbH

Jüterboger Str. 2
14929 Treuenbrietzen

Tel. 033748 - 157 77

Fax 033748 - 157 79

info@fblonline.de

www.fblonline.de

Prüfbericht Nr.: 242 - 24

Auftraggeber:	Die Autobahn GmbH des Bundes
Bauvorhaben:	A 10, km 41,66, rechte RF (vor BW 27); Voruntersuchung für Instandsetzungsmaßnahme
Bauteil:	Bohrkernentnahme
Auftrag:	Ermittlung des Konstruktionsaufbaus
Probenahme:	am 31.01.2024, durch FBL GmbH
Durchführung:	Herr Herrmann, Herr Biermann

1. Allgemeines

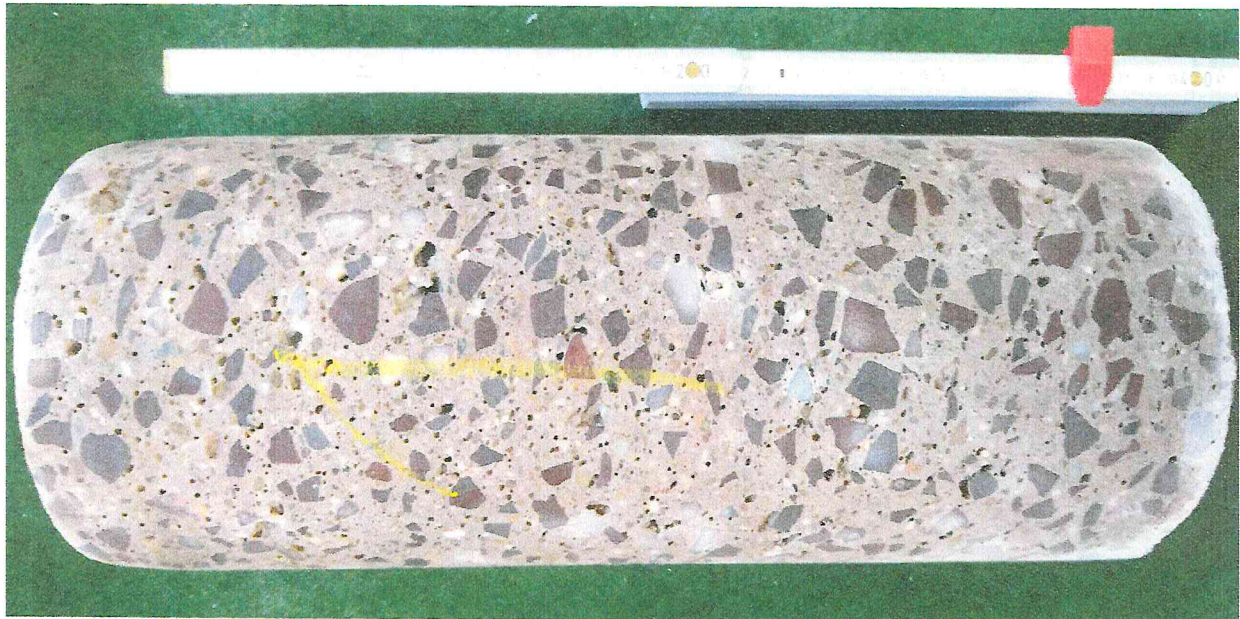
Im Zuge der Voruntersuchung für die geplante Instandsetzungsmaßnahme wurden insgesamt an fünf Stellen (Einfädelstreifen, 1. und 2. Fahrstreifen) Bohrkerne mit einem Durchmesser von 150 mm gezogen. Gebohrt wurde jeweils bis zu einer Tiefe von 60 cm.

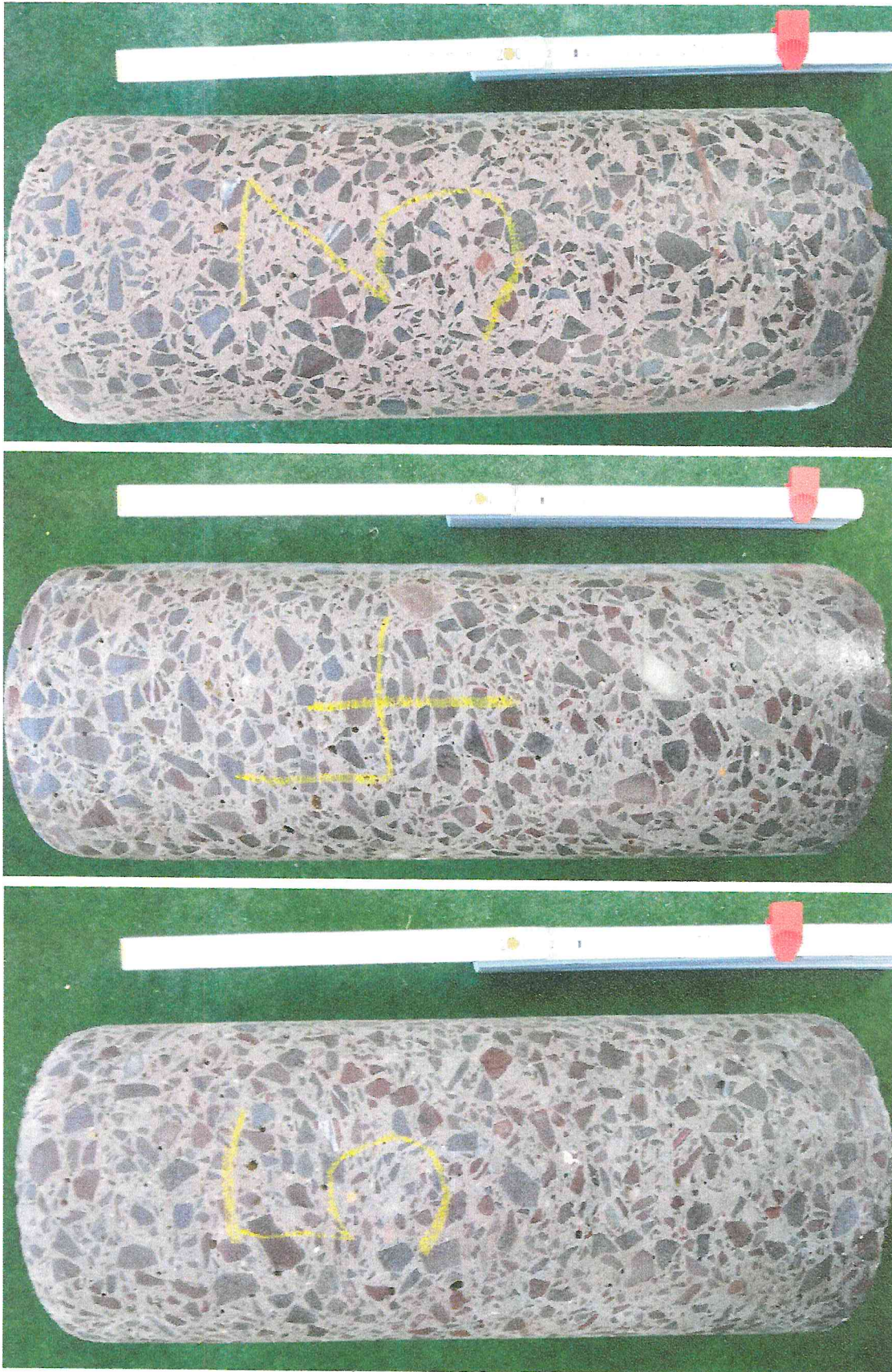
Die Betondecke hatte eine Schichtstärke zwischen 33,3 und 37,5 cm. Die sich anschließende HGT-Schicht ließ sich aufgrund der geringen Festigkeit nicht als Bohrkern entnehmen. Sie wurde aufgestemmt und händisch entnommen. Nur an der 2. Entnahmestelle wurden Reste von Vliesmaterial gefunden. Unterhalb der HGT- Schicht wurde an allen Entnahmepunkten Sand (SE) vorgefunden.

Fortsetzung Seite 2

2. Probenahmestellen + Schichtstärken

Bohrkern- Bezeich- nung	Station	Spur	Platten- nummer	Beton Schichtstärke in cm	HGT Schichtstärke in cm
1	41 + 693	1. FS	18	34,7	25,3
2	41 + 700	1. FS	20	37,0	23,0
3	41 + 691	EFS	18	34,0	26,0
4	41 + 693	2. FS	18	37,5	20,5
5	41 + 704	2. FS	20	33,3	26,7

3. Fotos (Labor)



Treuenbrietzen, 02.02.2024